

INTÉGRER

Microsoft Dynamics™ NAV

Solutions pour les entreprises multisites et internationales

Livre blanc business

Ce document décrit six scénarios courants d'intégration démontrant dans quelle mesure Microsoft Dynamics NAV peut aider les entreprises multisites et internationales à déployer des solutions de gestion d'entreprise intégrant avec succès les succursales, filiales et franchises à leurs sociétés mères.

Janvier 2007

www.microsoft.com/dynamics/nav/mio



Table des matières

Résumé.....	3
Entreprises multisites et internationales	3
Intégration de plusieurs solutions de gestion d'entreprise	3
Microsoft Dynamics NAV : une solution conçue pour vos sites	4
Complexité.....	4
Spécialisation	5
Emplacement géographique	6
Flexibilité.....	6
Des besoins variables, un seul but commun	7
Six scénarios d'intégration courants : de quelle manière Microsoft Dynamics augmente-t-elle la rentabilité ?	8
Scénario 1 : Consolidation des données financières	8
Quelle est l'utilité de Microsoft Dynamics NAV ?	8
Scénario 2 : Amélioration de la visibilité globale de l'activité	8
Quelle est l'utilité de Microsoft Dynamics NAV ?	9
Scénario 3 : Partage des données principales	9
Quelle est l'utilité de Microsoft Dynamics NAV ?	10
Scénario 4 : Partage des responsabilités pour les services	10
Quelle est l'utilité de Microsoft Dynamics NAV ?	10
Scénario 5 : Autorisation des transactions interdivisionnelles.....	11
Quelle est l'utilité de Microsoft Dynamics NAV ?	11
Scénario 6 : Réponse proactive aux événements d'entreprise	11
Quelle est l'utilité de Microsoft Dynamics NAV ?	11
Conclusion	11

Résumé

Ce document présente la façon dont des sociétés mères d'entreprises multisites et internationales peuvent intégrer leur solution de gestion d'entreprise avec celle de leurs sites (filiales, succursales, divisions et franchises). Il vous aidera à comprendre pourquoi Microsoft Dynamics NAV s'avère être la solution idéale à utiliser sur vos sites. Il vous explique également dans quelle mesure la flexibilité de Microsoft Dynamics vous offre des fonctionnalités standard tout en répondant aux besoins locaux. Enfin, ce document vous propose six scénarios d'intégration courants que les sociétés mères ont l'habitude de rencontrer avec leurs sites et vous montre comment Microsoft Dynamics NAV aide les sociétés mères à prendre en charge de manière efficace ces situations.

« [Microsoft Dynamics NAV] était rentable et correspondait très bien à nos filiales. Mais nous savions également que cette technologie supporterait toute croissance future. »

Thomas Raith, Vice président à l'information et aux processus de Metabo

Entreprises multisites et internationales

Les entreprises multisites et internationales se composent d'une société mère ou d'une holding qui utilise un système de gestion intégré aux systèmes utilisés par ses sites.

Dans le monde des logiciels de gestion d'entreprise, la solution de gestion d'entreprise de la société mère doit fonctionner avec les systèmes de ses sites pour que l'entreprise toute entière atteigne avec succès ses objectifs économiques. La section suivante vous explique pourquoi Microsoft Dynamics NAV est la solution idéale à utiliser dans votre entreprise. Elle vous explique comment les nombreuses fonctionnalités et la flexibilité propres à Microsoft Dynamics NAV peuvent fournir à chaque site des fonctionnalités standard, répondre aux besoins locaux et s'intégrer parfaitement avec les systèmes de la société mère.

Intégration de plusieurs solutions de gestion d'entreprise

L'idée d'un seul système standard ne nécessitant aucune intégration des données entre la société mère et ses sites est bien évidemment attrayante. Cependant, dans la réalité, les sociétés doivent prendre en charge

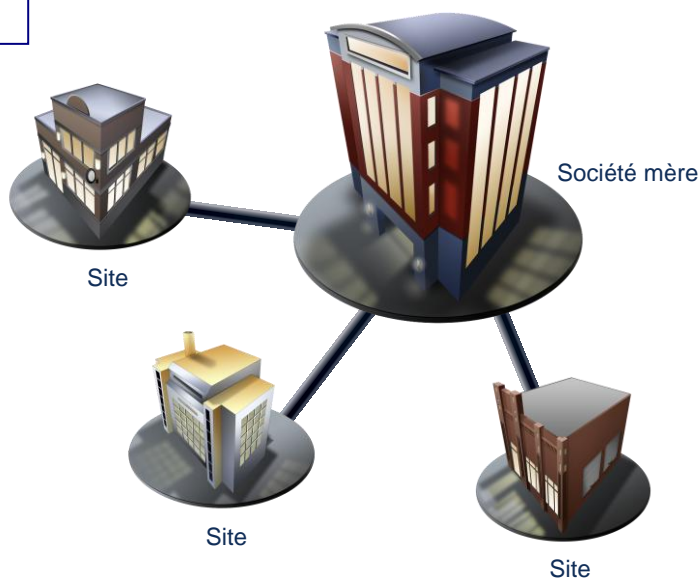


Figure 1 : Cette figure présente les relations entre la société mère et ses différents sites. Microsoft Dynamics NAV intègre les implantations internationales et multisites avec la solution de gestion d'entreprise de la société mère.

l'intégration entre les différentes solutions de gestion d'entreprise au sein de la société mère et au sein des sites. Les sites ont généralement tendance à avoir des besoins très différents de la société mère. De ce fait, ils ont besoin d'une solution de gestion d'entreprise différente. Néanmoins, l'intégration entre les solutions de gestion d'entreprise de la société mère et des sites est indispensable pour pouvoir partager efficacement les informations, supporter des workflows courants et réussir à fonctionner comme une entité à part entière.

Microsoft Dynamics NAV : une solution conçue pour vos sites

Microsoft Dynamics NAV est une solution standard suffisamment flexible pour répondre aux différents besoins de chaque site indépendamment de la *complexité, de la spécialisation et de la situation géographique* ou du besoin de *flexibilité*. Son coût total de possession est moindre car son prix est attractif et elle est facile d'utilisation et de maintenance.

Complexité

Les sites peuvent avoir le même niveau de complexité métier que le siège, mais à une échelle différente et sans avoir les mêmes ressources informatiques. La solution la mieux adaptée à la société mère est souvent trop importante, trop compliquée, difficile à gérer et onéreuse pour ses sites. Par ailleurs, la solution de la société mère ne répond pas forcément aux exigences locales ou aux besoins métier spécifiques des sites. C'est pourquoi, le fait d'imposer la solution d'une société mère à ses sites peut entraîner un manque de coopération et des difficultés de mise en œuvre ou d'utilisation. Une même taille ne correspond pas à tout le monde.

Microsoft Dynamics NAV est la solution idéale pour les sites dans la mesure où elle est conçue spécialement pour les petites et moyennes entreprises ayant des processus d'entreprise uniques. Conçue pour les sociétés avec des processus commerciaux spécifiques, l'un des principaux avantages de Microsoft Dynamics NAV est qu'elle est facile à personnaliser, à déployer et à utiliser et ne nécessite pas un personnel informatique important ni de formation utilisateur approfondie. Par ailleurs, la solution utilise les standards et les outils métier afin de garantir une intégration parfaite avec la solution de gestion d'entreprise de la société mère. Elle correspond parfaitement aux sites d'une entreprise multisites ou internationale souhaitant proposer des fonctionnalités robustes et personnalisées à un coût total de possession moindre.

Par exemple, Microsoft Dynamics NAV a aidé la société américaine de services logistiques New Age Electronics à faire fonctionner de manière plus efficace leur solution de gestion d'entreprise. Désormais, ils font appel à des consultants informatiques externes de manière limitée. Selon Min Kim, chef du service programmation, « [Microsoft Dynamics NAV] propose un environnement de développement intégré simple pour relier les données aux utilisateurs. » New Age Electronics a réduit de moitié ses coûts de conseil par rapport à la dernière année d'utilisation de leur ancienne solution.

De même, Goldschmidt-Thermit-Group, société de services dans le domaine de l'infrastructure du trafic ferroviaire, avec l'aide de son partenaire Naviconsult, a remplacé SAP et autres PGI dans l'ensemble de ses 20 filiales et est actuellement en train de remplacer SAP dans la société mère.

« Pour Goldschmidt-Thermit-Group, le déploiement et les coûts d'exploitation de [Microsoft Dynamics NAV] sont nettement plus avantageux que les anciens systèmes, y compris SAP. »

Oliver Krizek, Directeur financier de Naviconsult

« Aux vues de nos premières expériences, nous sommes très confiants sur le fait que le ROI et le coût total de possession constitueront une véritable amélioration par rapport à une installation SAP. »

Ralv Ulatowski, Administrateur délégué de Goldschmidt-Thermit-Group

Spécialisation

Les sites avec des fonctions spécialisées ont des besoins métier et des besoins spécifiques au secteur qui peuvent être complètement différents de ceux d'autres sites. Un site qui remplit un rôle spécifique au sein de l'organisation (par exemple, fabrication, entreposage, distribution, gestion des commandes, vente au détail, etc.) a des besoins différents des autres sites. En voulant adapter la solution de la société mère à différents besoins métier, secteur, fonctionnels et locaux, des difficultés pratiques peuvent apparaître en raison de fonctionnalités métier ou secteur insuffisantes, à une évolution de la solution inefficace ou parce que la personnalisation est trop compliquée et onéreuse. Une fois de plus, une même taille ne correspond pas à tout le monde.

Dans le monde entier, plus de 70 000 clients dans différentes industries ont déjà pu personnaliser et déployer Microsoft Dynamics NAV afin de répondre à leurs besoins spécifiques. En outre, plus de 2 700 « Certified Partners » Microsoft (partenaires certifiés Microsoft) proposent actuellement ces personnalisations ainsi que des solutions verticales spécifiques et plus de 1 400 add-ons répertoriés.

Microsoft Dynamics NAV propose aussi la méthodologie RIM (Rapid Implementation Methodology – Méthodologie de mise en œuvre rapide) et des « industry templates » (modèles métier) permettant un développement rentable pour les industries verticales spécifiques que vous pouvez appliquer et déployer sur des sites avec des fonctions similaires. Par exemple, vous pouvez appliquer un modèle métier à une agence commerciale d'un site ayant des fonctions similaires. Cependant, si vous avez besoin d'une solution pour la production en mode process ou la vente au détail, vous souhaitez probablement mettre en œuvre une solution métier reposant sur la plateforme Microsoft Dynamics NAV. Le catalogue complet des solutions métier et des « industry templates » permet de réduire les coûts des services et permettent d'accélérer et rendre plus efficace la mise en œuvre des solutions sur vos sites. Tous ces différents avantages vous garantissent une solution à long terme et vous aident à réduire le coût total de possession et à augmenter le retour sur investissement.

Par exemple, InTiCom Systems, fabricant de composants automobiles et de télécommunications, a mis en œuvre Microsoft Dynamics NAV et l'a intégré avec une solution métier. La société a observé un retour sur investissement technologique de 100 % en seulement quatre mois.

« [Microsoft Dynamics NAV] contrôle tous les processus centraux de manière indépendante. Cela nous permet de gagner un temps précieux pour l'administration et le marketing. Comme le système automatise plusieurs de nos processus d'entreprise clés, nous avons pu faire passer notre chiffre d'affaires de 23 millions à 38 millions de dollars sans devoir engager davantage de personnel administratif. »

Dieter Schopf, Directeur de InTiCom Systems

Emplacement géographique

Les sites situés dans différents pays ont besoin d'une solution de gestion d'entreprise conforme aux exigences locales en matière de lois, de réglementations et de marché (pratiques métiers pour la tenue des comptes, les rapports et les états financiers). L'objectif est de trouver un produit standard pouvant à la fois s'intégrer avec le système de la société mère, être localisé afin de répondre aux exigences métier et du marché et être pris en charge sur le long terme par les ressources informatiques locales.

Avec plus de 40 versions localisées et des capacités multilingues, Microsoft Dynamics NAV offre une solution standard avec la flexibilité nécessaire pour répondre aux différents besoins locaux. En outre, grâce à un réseau mondial Microsoft de partenaires qualifiés, les entreprises multisites et internationales ont à leur disposition un support local compétent.

Par exemple, Coroos, société agroalimentaire danoise, a travaillé avec un partenaire Microsoft local pour mettre au point leur solution et rassembler leurs exigences et a fait appel à un autre partenaire pour la mise en œuvre concrète.

« Les partenaires [Microsoft Dynamics NAV] nous ont fait une démonstration du logiciel et les fonctionnalités qu'il proposaient correspondaient parfaitement à la culture et aux processus de notre entreprise. En 36 heures, nos deux usines faisaient tourner une base de données sur une seule et unique plateforme. »

Andries van Iwaarden, Responsable informatique de Coroos

Flexibilité

Les entreprises multisites et internationales doivent trouver un juste milieu entre le déploiement d'une standardisation mondiale et la possibilité d'effectuer les personnalisations nécessaires à un site pour satisfaire les pratiques métier locales et augmenter la productivité. Le noyau standard des fonctionnalités déployées à travers l'entreprise peut être complété par des adaptations autorisées aux conditions, procédures et processus locaux. Pour gérer la complexité, le niveau de flexibilité doit être défini d'un commun accord entre le site et la société mère. La capacité de la solution à tracer les personnalisations locales fait apparaître un autre défi pour la gestion progressive des mises à niveau.

De par sa nature flexible, Microsoft Dynamics NAV est facile à personnaliser de façon à répondre aux besoins fonctionnels, de processus et métier d'un site donné. La solution évolue facilement au fur et à mesure que le nombre de sites augmente et que l'entreprise croît afin de s'adapter aux exigences sans cesse changeantes.

Des adaptations mineures telles que les écrans de personnalisation, peuvent faire gagner du temps au quotidien et sont simples à mettre en œuvre dans Microsoft Dynamics NAV. EuroFlorist, groupe d'origine suédoise, a utilisé les outils intégrés dans Microsoft Dynamics NAV pour ajouter des raccourcis clavier permettant de réduire le temps de saisie des commandes de 30 à 40 %.

« Ce sont des détails, mais ils ne sont pas négligeables, surtout quand chaque minute compte », précise Daniel Ekwall, Directeur du service organisation de EuroFlorist.

La méthodologie de mise à niveau complète de Microsoft Dynamics NAV propose un outil et un logiciel intégré pour aider votre entreprise à transiter de manière progressive vers les nouvelles versions de votre solution et ce, sans perdre les modifications spécifiques réalisées pour votre entreprise. Vos employés peuvent continuer à travailler avec la solution existante et qu'ils maîtrisent tout en bénéficiant des nouvelles versions. Grâce au kit d'outils de mise à niveau et aux recommandations, combinés à RIM, les mises à niveau sont plus faciles, moins onéreuses et moins risquées car les personnalisations sont reportées lors de la mise à niveau.

« Notre système basé sur [Microsoft Dynamics NAV] peut accepter et intégrer automatiquement ces factures électroniques. De ce fait, le gouvernement [danois] économise environ 30 millions d'euros (39 millions de dollars) par an et nous estimons qu'il y a davantage d'économies significatives dans le secteur privé. »

Henrik Jeberg, Responsable des technologies de l'information de l'Agency for Governmental Management

Des besoins variables, un seul but commun

Bien qu'ils fassent partie de la même organisation et qu'ils doivent fonctionner en tant qu'unité unique, les sociétés mères et leurs sites peuvent avoir besoin de solutions différentes. Pour cela, la solution de gestion d'entreprise utilisée dans les sites doit être flexible, adaptable et doit s'intégrer parfaitement avec les solutions de gestion d'entreprise de l'organisation mère.

La section suivante présente six scénarios d'intégration courants, qui sont déterminés par les besoins métier de la société mère et de ses sites. Nous commencerons par le scénario de base le plus courant. Nous verrons ensuite pourquoi plus les processus d'entreprise de la société mère sont liés à ceux de ses sites, plus le niveau d'intégration dont ils ont besoin est important. Chaque scénario expliquera dans quelle mesure l'intégration de Microsoft Dynamics NAV sur les sites avec une autre solution de gestion d'entreprise dans la société mère peut aider l'ensemble de l'organisation à fonctionner de manière plus efficace.

Six scénarios d'intégration courants : de quelle manière Microsoft Dynamics augmente-t-elle la rentabilité ?

Scénario 1 : Consolidation des données financières

Pour gérer votre entreprise et respecter des normes internationales de plus en plus exigeantes, telles que la loi Sarbanes-Oxley et les IAS 2005 (normes comptables internationales), les organisations mères doivent avoir une vue d'ensemble consolidée des finances, y compris des rapports financiers des sites locaux. En parallèle, les sites doivent répondre aux normes financières locales et aux recommandations en matière de reporting. Ces différents besoins de reporting se traduisent souvent par un workflow inefficace et enclin à des erreurs. Les sites doivent supprimer les informations financières du système local et les re-saisir dans un tableur ou un système fourni par l'organisation mère. En outre, ce workflow doit être répété par chaque site avant que la société mère puisse en faire la synthèse dans un seul et même rapport financier.

Quelle est l'utilité de Microsoft Dynamics NAV ?

Microsoft Dynamics NAV peut vous aider à gagner du temps et à réduire les efforts sur les sites en consolidant les états financiers pour un groupe d'entités à partir d'une seule base de données vers d'autres bases de données Microsoft Dynamics NAV ou d'autres programmes. Vous pouvez effectuer des transferts à partir de différentes structures comptables, y compris des états financiers dans différentes devises vers votre propre devise. La fonctionnalité de taux de change permet d'effectuer cette consolidation sans souci.

Microsoft Dynamics NAV peut également vous aider à réduire le nombre d'erreurs et à optimiser le reporting financier en consolidant la comptabilité générale à partir des sites vers la société mère en utilisant le langage XBRL 2.0 (Extensible Business Reporting Language), une spécification basée sur XML ou une fonctionnalité de consolidation. XBRL utilise les normes et pratiques de reporting financier reconnues pour exporter des rapports financiers à travers tout le logiciel et toutes les technologies, notamment Internet. Avec XBRL, vous ne saisissez les informations qu'une seule fois et les mêmes informations peuvent alors facilement être éditées sous forme d'état financier imprimé, de document HTML pour un site Web, de fichier XML brut ou dans un format de reporting spécialisé. Grâce à une meilleure visibilité sur les performances financières des sites, la société mère peut comprendre chaque entité et prendre des décisions judicieuses et avisées.

Dans le cas où les sites et la société mère utilisent Microsoft Dynamics NAV, la fonctionnalité Comptabilisations Intersociétés peut aider à créer les documents nécessaires (notamment les documents vente et achat et les écritures comptables) pour l'ensemble du workflow des transactions intersociétés entre deux sociétés quelconques au sein d'un groupe contrôlées par la même personne morale, facilitant ainsi la consolidation et le regroupement des informations financières critiques pour l'ensemble de l'organisation.

Scénario 2 : Amélioration de la visibilité globale de l'activité

Afin de maintenir le contrôle sur l'ensemble de votre organisation, les managers au niveau de la société mère ont besoin d'accéder aux données situées dans les systèmes de chacun de vos sites : rapport sur les ventes mensuelles organisé par région et par produit, stock disponible pour un article en particulier, montant des dépenses consacrées à la publicité pour chaque bureau de pays. Les types d'informations nécessaires sont, en fait, quasiment illimités.

Dans certains cas, vous pouvez avoir besoin de rapports périodiques et dans d'autres, de réponses *ad hoc* à des questions d'actualité. Dans tous les cas, vous voudrez recevoir des informations dans un format facile à comprendre, à analyser et à partager.

Quelle est l'utilité de Microsoft Dynamics NAV ?

Avec Business Analytics disponible et entièrement intégré à Microsoft Dynamics NAV, les employés des sites peuvent créer des cubes OLAP (online analytical processing - traitement analytique en ligne) reposant sur l'accès total aux données locales stockées, et ce, sans avoir besoin de support informatique considérable. Un package DTS (Data Transformation Services – Services de transformation de données) extrait les données de Microsoft NAV dans des tables SQL. À partir de là, d'autres packages DTS transforment et structurent ces tables en cubes multidimensionnels traités dans Microsoft® SQL Server™ Analysis Services.

Les employés des sites n'ont pas besoin de support informatique considérable. Ils peuvent générer rapidement les rapports en fonction des paramètres appropriés. Grâce aux cubes SQL Server Analysis Services, les contrôleurs de la société mère peuvent également accéder aux rapports en utilisant Microsoft Windows® SharePoint® Services, Microsoft Office Excel®, ou d'autres outils connus. Il en résulte une meilleure visibilité sur l'ensemble de l'organisation avec un reporting plus rapide et plus efficace.

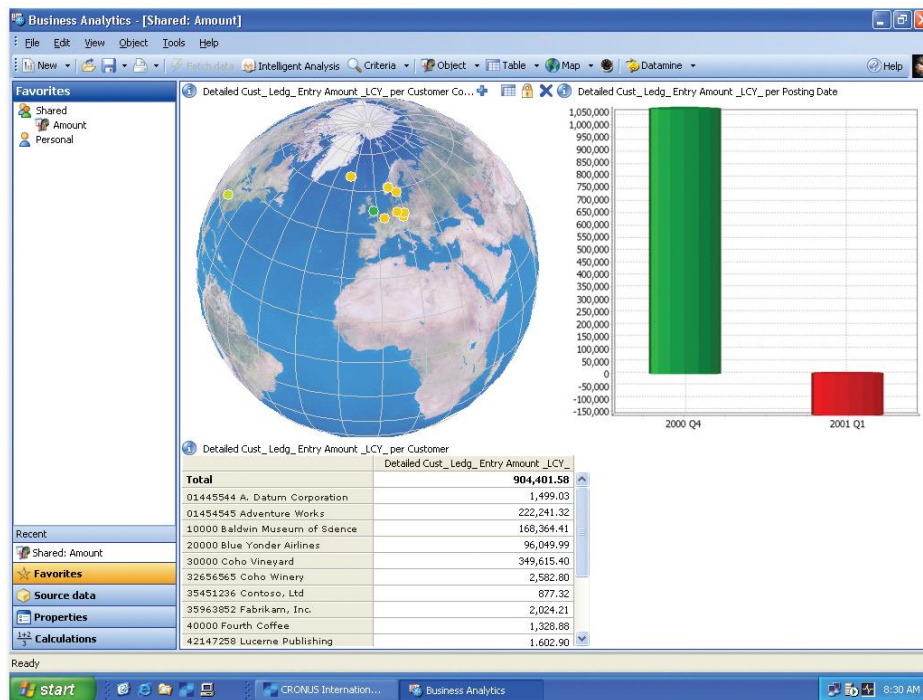


Figure 2 : La fonctionnalité Business Analytics possède une interface intuitive et familière semblable à Microsoft Office Outlook® pouvant aider à réduire le temps nécessaire à la formation.

Scénario 3 : Partage des données principales

Une société mère et ses sites peuvent partager certaines informations d'entreprise critiques, telles que les enregistrements fournisseurs, les listes de prix et les données clients. Ces informations sont souvent tenues à jour dans des systèmes différents utilisant différents formats, ce qui peut engendrer des incohérences et une perte de temps.

Si la société mère veut partager les données principales avec les sites qui utilisent un système ERP différent, il doit y avoir un moyen de connecter les systèmes.

Quelle est l'utilité de Microsoft Dynamics NAV ?

Les outils Microsoft pour l'échange électronique de données permettent à l'ensemble de l'organisation de partager les données principales. Parmi ces outils, un XMLport est utilisé pour créer des documents XML. Ces documents peuvent être facilement envoyés à et lus par une autre application. Par exemple, un XMLport contenant votre catalogue produit et la liste des prix peut être créé. Ces données peuvent alors être échangées entre une société mère utilisant un système et les sites utilisant Microsoft Dynamics NAV. Plutôt que d'imposer des contraintes aux sites, qui peuvent avoir des ressources informatiques limitées, les deux parties peuvent compter sur un moyen direct et efficace d'échanger les données.

Pour échanger des informations plus importantes et davantage complexes, les sociétés peuvent utiliser une solution d'échange électronique de données reposant sur Microsoft BizTalk® Server et Commerce Gateway dans Microsoft Dynamics NAV en parallèle avec les XMLports. Dans ce cas, une fonctionnalité prédéfinie d'échange de documents combinée à des XMLports permet un traitement plus rapide des documents XML. Cette combinaison permet à une entreprise multisites ou internationale d'avoir une méthode standard d'échange de données principales avec ses sites tout en respectant les exigences de leurs sites locaux pour une solution de gestion d'entreprise flexible.

Scénario 4 : Partage des responsabilités pour les services

Les entreprises multisites et internationales peuvent choisir de partager les services avec les filiales pour de nombreuses raisons. Par exemple, les clients des entreprises multisites ou internationales peuvent souhaiter recevoir des factures consolidées reflétant les interactions avec plusieurs sites de l'organisation ; l'entreprise multisites et internationale peut diviser les tâches en fonction des compétences spécifiques au niveau des sites ; ou alors la paie ou les achats centralisés peuvent permettre d'améliorer l'efficacité ou autoriser des remises sur quantité.

Quelle est l'utilité de Microsoft Dynamics NAV ?

Avec Microsoft Dynamics NAV, il est possible de faciliter le partage des services par l'intermédiaire de l'échange électronique de données reposant sur BizTalk Server ou d'une fonctionnalité pour les comptabilisations intersociétés, en fonction des besoins de l'organisation. BizTalk Server et Commerce Gateway peuvent permettre d'établir une correspondance entre le système informatique de la société mère et ceux de ses sites, tout en tenant compte des différentes devises. Par exemple, quel que soit l'utilisateur, le contrôle d'une commande achat est le même, que cette dernière ait été créée par la société mère d'un site ou pas.

Cependant, si la société mère et les sites fonctionnent dans un réseau fermé (tel qu'un réseau privé virtuel), s'ils sont contrôlés par la même personne morale et n'ont pas besoin de mettre en correspondance les données créées dans les systèmes des sites, la fonction Comptabilisations Intersociétés de Microsoft Dynamics NAV offre de nombreux avantages. Cette fonction peut vous aider à créer tous les documents nécessaires (y compris les documents vente et achat et les écritures comptables) pour l'ensemble du workflow, pour plus d'une société en même temps.

L'intégration des services partagés entre une société mère et ses sites peut aider les organisations à réaliser un workflow plus efficace réduisant ainsi les coûts. Par ailleurs, les sites peuvent être plus disposés à adopter des processus partagés quand ils ne doivent pas se soucier du fait qu'un système inconnu de la société mère peut leur être imposé.

Scénario 5 : Autorisation des transactions interdivisionnelles

Ce livre blanc a présenté un certain nombre de scénarios dans lesquels les sociétés mères interagissent avec leurs sites. Parfois, les sites ont besoin d'interagir entre eux afin de redistribuer du stock ou de terminer des workflows en utilisant les compétences clés d'un autre site. Par exemple, un site peut agir en tant que distributeur d'un article en particulier. Les divisions d'un organisme gouvernemental avec différentes compétences peuvent aussi avoir besoin d'interagir entre elles afin d'achever une partie de leur workflow. Les transactions interdivisionnelles devant être traitées en dehors des interactions vente et achat habituelles peuvent créer un travail supplémentaire et des problèmes de comptabilité.

Quelle est l'utilité de Microsoft Dynamics NAV ?

Microsoft Dynamics NAV peut être paramétrée de façon à traiter les transactions interdivisionnelles en tant que transactions vente ou achat standard pour prendre en charge une chaîne logistique intégrée. De même que dans le cas des interactions entre la société mère et les sites, les sites peuvent interagir entre eux en utilisant BizTalk Server et Commerce Gateway ou une solution Comptabilité Intersociétés.

Pour les transactions entre deux sites, les organisations utilisant Microsoft Dynamics NAV peuvent simplement paramétrer un compte client pour chaque partie entrant en ligne de compte et ensuite traiter les transactions avec les sites comme elles le feraient pour un client et un fournisseur externes, quels qu'ils soient. Les transactions ont lieu dans Microsoft Dynamics NAV, ce qui permet de gagner du temps à travers l'organisation en éliminant les saisies de données redondantes et de réduire le besoin d'imprimer, d'envoyer et de recevoir des documents papier pour la transaction.

Scénario 6 : Réponse proactive aux événements d'entreprise

Chaque organisation fait partie d'une chaîne logistique. La société mère et les sites qui constituent une partie de la chaîne logistique d'une organisation peuvent être relativement variés. Cependant, quel que soit le degré, une société mère et ses sites sont toujours interdépendants. Si certains événements ont lieu dans les sites, les responsables de la société mère doivent réagir. Par exemple, quand un fabricant fait appel à un autre site pour livrer des matières premières, tout retard peut avoir un impact sur l'ensemble de la chaîne logistique. La société mère doit réagir à temps et en conséquence afin d'éviter que le retard ait un impact négatif en aval.

Quelle est l'utilité de Microsoft Dynamics NAV ?

Les sociétés peuvent paramétrer des alertes en utilisant Business Notification dans Microsoft Dynamics NAV qui générera automatiquement des e-mails avertissant des conditions critiques de l'entreprise dans les filiales, les succursales ou les partenaires de la chaîne logistique intégrée. Business Notification vous permet d'améliorer le contrôle de la gestion de l'entreprise et l'efficacité des processus d'entreprise en vous maintenant informé des conditions changeantes et en conservant le fil des opérations. Les modèles proposés avec Business Notification simplifient la configuration des alertes. Vous pouvez également paramétrer vos propres modèles en fonction de la façon dont vous souhaitez gérer votre activité.

Conclusion

Les sociétés mères et leurs sites ont des besoins métier différents. De ce fait, ils ont besoin de solutions de gestion d'entreprise différentes. Néanmoins, les données de ces différents systèmes de gestion doivent être intégrées afin de permettre à l'organisation de fonctionner dans sa globalité.

Grâce à Microsoft Dynamics NAV, les entreprises multisites et internationales peuvent déployer une solution standard, avec des outils d'intégration efficaces et suffisamment de flexibilité pour répondre aux besoins variables des différents sites. Microsoft Dynamics NAV permet à l'ensemble de l'organisation d'aller de l'avant de manière efficace et ce, à un coût total de possession moindre. Pour plus d'informations sur Microsoft Dynamics NAV et les entreprises multisites et internationales, cliquez sur www.microsoft.com/dynamics/nav/mio.

À propos de Microsoft Dynamics

Microsoft Dynamics est une gamme de solutions pour les entreprises dans les domaines de la gestion financière et du pilotage, de la gestion de la relation client et de la chaîne logistique aidant les entreprises à travailler de manière plus efficace. Fournies par l'intermédiaire d'un réseau de partenaires proposant des services spécialisés, ces solutions intégrées et adaptables de gestion d'entreprise fonctionnent comme et avec les logiciels Microsoft que vous connaissez déjà afin de rationaliser les processus à l'échelle de toute l'entreprise.

Pour plus d'informations sur Microsoft Dynamics, cliquez sur www.microsoft.com/dynamics.

Les informations contenues dans ce document représentent l'opinion actuelle de Microsoft Corporation sur les points cités à la date de publication. Microsoft s'adapte aux conditions fluctuantes du marché et cette opinion ne doit pas être interprétée comme un engagement de la part de Microsoft ; de plus, Microsoft ne peut pas garantir la véracité de toute information présentée après la date de publication.

Ce livre blanc est fourni uniquement à titre indicatif. MICROSOFT EXCLUT TOUTE GARANTIE, EXPRESSE OU IMPLICITE, EN CE QUI CONCERNE LES INFORMATIONS DE CE DOCUMENT.

L'utilisateur est tenu d'observer la réglementation relative aux droits d'auteur applicables dans son pays. Aucune partie de ce document ne peut être reproduite, stockée ou introduite dans un système de restitution ou transmise à quelque fin ou par quelque moyen que ce soit (électronique, mécanique, photocopie, enregistrement ou autre) sans la permission expresse et écrite de Microsoft Corporation.

Microsoft peut détenir des brevets, avoir déposé des demandes d'enregistrement de brevets ou être titulaire de marques, droits d'auteur ou autres droits de propriété intellectuelle portant sur tout ou partie des éléments qui font l'objet du présent document. Sauf stipulation expresse contraire d'un contrat de licence écrit de Microsoft, la fourniture de ce document n'a pas pour effet de vous concéder une licence sur ces brevets, marques, droits d'auteur ou autres droits de propriété intellectuelle.